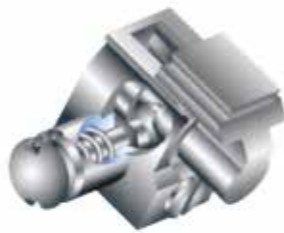




Zewnątrzkoronowa zasuwa prętowa **CentralLock MI** jest sztywnym elementem kotwiącym, znajduje swoje zastosowanie w przypadku mostów łączonych za pomocą śrub. Po utracie zęba filarowego istnieje możliwość zaplanowania nowego uzupełnienia protetycznego za pomocą istniejącej już protezy (części pierwotne i wtórne) np: ryglowaną protezę w przypadku braku jednoskrzydłowego lub ruchomą protezę z odpowiednią frykcją zastosowaną w przypadku braku dwuskrzydłowego. Przez łatwą wymianę elementów znajdujących się w matrycy ujednolicono zastosowanie w każdym możliwym przypadku.



Automatyczna zasuwa ryglowa jest używana w przypadku zastosowania uzupełnień protetycznych przy brakach jedno- lub dwuskrzydłowych. Oś rygla można zamontować w matrycy od strony przedścionkowej jak i policzkowej. W ten sposób można zastosować rygiel we wszystkich czterech kwadrantach. Poprzez wymianę elementów ryglujących na elementy frykcji tworzymy dwuskrzydłowe uzupełnienie protetyczne za pomocą istniejącej już protezy. Wersja z rygłem służyć może również do wykonania mostu przy ubytku ostatniego filaru. Po odpowiednim założeniu implantu przeprowadzamy przebudowę całej konstrukcji na most skręcany.



Zasuwa z rodziny **CentralLock MI** wykorzystywana w przypadku zastosowania protez w brakach dwuskrzydłowych oraz protezach uzupełniających niewielkie braki uzębienia. W matrycy znajduje się wkładka z plastiku umożliwiającą łagodne wprowadzenie protezy poprzez patrycę. Za pomocą śruby aktywującej, która znajduje się u podstawy zasuwy można indywidualnie nastawić frykcję.



NAJLEPSZE ROZWIĄZANIA PRAC KOMBINOWANYCH DLA WYMARZONEGO UŚMIECHU WSZYSTKICH PACJENTÓW



AllDentPharm Sp. z o.o.
Św. Antoniego Padewskiego 5/7
91-038 Łódź
tel. +48 42 683 36 35
fax +48 42 683 36 34
www.alldentpharm.pl
www.dental-shop.pl

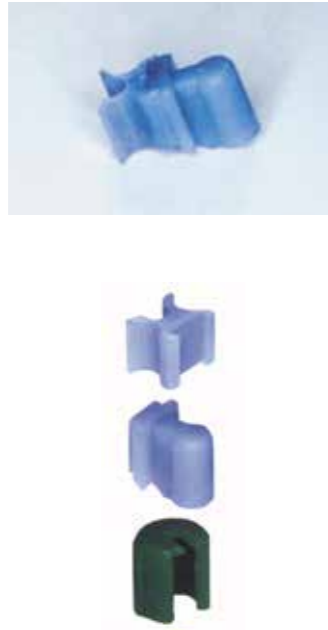


**ZL Microdent-Attachment
GmbH & Co. KG**
Harkortstrasse 2
D-58339 Breckerfeld
Phone: +49 (0) 2338-801-0
Telefax: +49 (0) 2338-801-40
info@zl-microdent.de
http://www.zl-microdent.de

ACRYLOCK

ACRYLOCK jest sztabową zasuwą wykonaną z tworzywa sztucznego, którą można połączyć z dwururkowym rozdzielaczem sił posuwistych. Całkowicie spalająca się patryca wykonana jest z nadładkiem 0,04 mm, aby po obróbce lub politurze zachować prawidłowe rozmiary w stosunku do matrycy. Matryce produkowane są w trzech rodzajach, aby można było ustawić różne rodzaje sił zdejmovania.

Dzięki nowoczesnemu wykonaniu matryc posiadających punkt retencyjny możliwa jest bezproblemowa wymiana wkładek frykcyjnych bez potrzeby skracania i dopasowania. Do odpowiedniego zastosowania niezbędny jest zestaw początkowy „Starter-Kit” nr art. 4382.



ANKER-SYSTEM

Kombinacje elementów w wykonaniach: standardowym i mikro.

MATRYCE (irydowo-platynowe) są łączone ze stopami nieszlachetnymi, szlachetnymi oraz na bazie palladu za pomocą odlewania. Elementy pomocnicze wykonane z akrylu spala się bez reszty w czasie odlewania.



MULTILOCK

Jest małym elementem utrzymującym, w postaci rurki, służącym do bezstopniowego nastawiania frykcji w koronach teleskopowych. Istnieje również możliwość zastosowania MULTILOCK-u w koronach stożkowych, należy jednak zwrócić szczególną uwagę na równoległe uplasowanie MULTILOCK-u w stosunku do ściany zewnętrznej pierwotnej korony stożkowej.

Gwintowana tuleja oraz śruba aktywująca są wykonane z czystego tytanu i łączone za pomocą techniki klejenia lub laserowego spawu.



WURZELKAPPEN

Zasuwa do zastosowania podczas wykonywania protez nakładowych Lege Artis. Zasuwa SphäroLock jest elementem utrzymującym-kotwiczącym w postaci kulki stosowanym w protezach nakładowych, lecz przede wszystkim w systemach zaczepów ZL-DURAPLANT.

W przypadku zastosowania patrycy z plastiku istnieje możliwość wykonania czapeczki na powierzchni nośnej korzenia z dowolnie wybranego stopu dentystycznego. Śruba aktywująca zezwala na utrzymanie wymiennej wkładki plastikowej w matrycy.

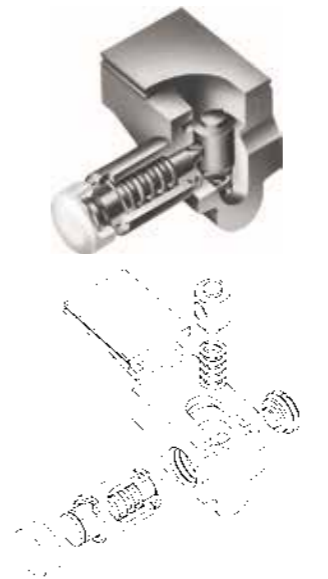
Zapomocą instrumentu aktywującego SphäroLock justujemy indywidualnie siłę zdejmovania protezy.



ROBOLOCK®

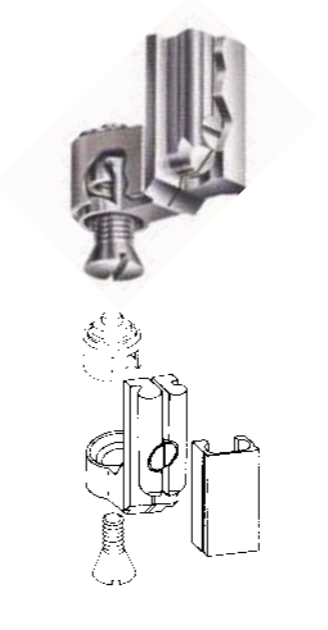
Zasuwa ROBOLOCK jest zewnątrz-koronowym, sztywnym elementem ryglowo-kotwiczącym, który poprzez połączony śrubą rygiel znajduje się od strony policzkowej lub językowej - można zastosować we wszystkich kwadrantach. Zasuwa składa się z patrycy, matrycy, rygla naciskowego, tłoczka, sprężyny oraz śruby zamykającej. Automatyczna zasuwa z rygłem typu ROBOLOCK znajduje zastosowanie w protezach uzupełniających braki jedno- i dwuskrzydłowe, w mostach ruchomych oraz protezach złożonych.

Poprzez zastosowanie rygla naciskowego można protezę łatwo zakładać i zdejmować. To techniczne rozwiązanie zezwala na regularną higienę jamy ustnej.



DUOLOCK®

Zasuwa DUOLOCK (kształt T) z możliwością nastawiania zdefiniowanej siły zdejmovania. Sosujemy w przypadku wolnoskrzydłowych protez szkieletowych. Matryce (Pt/Ir) są odporne na wysokie zużycie oraz ścieranie, stop platynowo-irydowy zezwala (w czasie odlewania) na łączenie zasuwy ze stopami szlachetnymi, stopami na bazie palladu oraz z metalami nieszlachetnymi. Ochrona z plastiku jest pomocna przy odlewaniu i spala się bez reszty.



CentraLock II

CentraLock - II jest sztywnym, zewnątrz-koronowym elementem kotwiczącym stosowanym w przypadku braków wolnoskrzydłowych. Znajdująca się w patrycy plastikowa wkładka, którą można łatwo aktywować zezwala na dogodne wprowadzenie protezy poprzez patrycę. Patryca została wykonana ze stopu Pt/Ir i można ją łączyć z innymi metalami poprzez odlewanie. Matryca składa się z czystego tytanu; łączymy ją z innymi stopami za pomocą spawania laserem lub techniką klejenia.

W przypadku zastosowania zasuwy CentraLock - II w sytuacji braków wolnoskrzydłowych należy zastosować indywidualne ramie stabilizujące (rozdzielacz naprężeń poprzecznych).



ventraLock®

VentraLock jest sztywnym elementem kotwiczącym stosowanym w przednim odcinku uzębienia. W patrycy znajduje się śruba aktywująca. Połączenie patrycy z czapeczką ochronną na gwint zezwala na łatwą wymianę patrycy bez uszkodzenia akrylowego siodła protezy.

